

## Anleitung – Interaktiver Haushaltsplan

Diese Anleitung soll eine erste Orientierung zur Arbeit mit der webbasierten Anwendung „Interaktiver Haushalt“ geben.

### Grundlagen Navigation:

Die Darstellung des interaktiven Haushalts ist zweigeteilt.

Links befindet sich eine Navigationsleiste, über die zwischen dem Gesamthaushalt, den Produktbereichen, den Produktgruppen und PSP Elementen gewechselt werden kann.

Durch Anklicken einer Produktgruppe kann man die Plandaten – im größeren rechten Bereich – sehen.

Hierarchie-Struktur

- ▼ **Gesamthaushalt**
- ▼ 1.01 - Innere Verwaltung
- ▼ 1.01.01 - Politische Gremien

Navigationseiste über ausblenden

Über die Navigationsleiste kann die Hierarchieebene ausgewählt werden

Die gewählte Ebene wird im Titel angezeigt

Je nach Hierarchieebene werden unterschiedliche Texte zur weiteren Erläuterung angezeigt. Auf Ebene des Gesamthaushalts findet man oben rechts die Haushaltsatzung, die Übersicht über die Produktbereiche, Haushaltsquerschnitte, sowie die Haushaltsplananlagen (Stellenplan, Übersicht über die Verbindlichkeiten, etc.)

▼ Gesamthaushalt

- ▼ 1.01 - Innere Verwaltung
- > 1.01.01 - Politische Gremien
- > 1.01.02 - Verwaltungsführung
- > 1.01.03 - Gleichstellung von Frau und Mann
- > 1.01.04 - Beschäftigtenvertretung
- > 1.01.05 - Rechnungsprüfung
- > 1.01.06 - Zentrale Dienste
- > 1.01.08 - Beschwerdemanagement u. Internet
- > 1.01.09 - Personalmanagement
- > 1.01.10 - Finanzmanagement und Rechnungswesen
- > 1.01.11 - Organisation
- > 1.01.12 - Technikunterstützte Information - TUI
- > 1.01.13 - Recht
- > 1.01.14 - Liegenschaftsverwaltung
- > 1.01.15 - Gebäudewirtschaft
- > 1.01.16 - Städtepartnerschaften
- > 1.01.17 - Inklusion und Demographie

1.01.01 - Politische Gremien  
(Produktgruppe)

▼ Verantwortliche Organisationseinheit/ Person

Frau Wittenberg

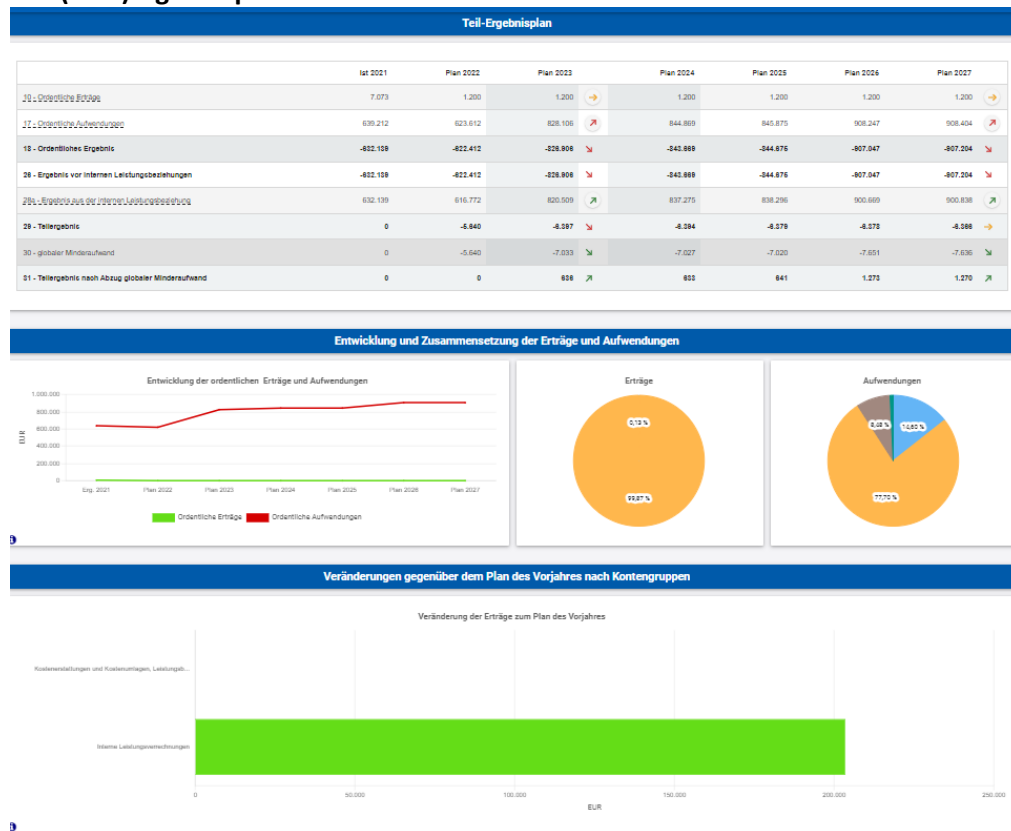
- > Beschreibung
- > Ziele
- > konsumtive Erläuterungen

Teil-Ergebnisplan

	Ist 2021	Plan 2022	Plan 2023	Plan 2024	Plan 2025	Plan 2026	Plan 2027
10 - Ordentliche Erträge	7.073	1.200	1.200	1.200	1.200	1.200	1
17 - Ordentliche Aufwendungen	639.212	623.612	828.106	844.869	845.875	908.247	908

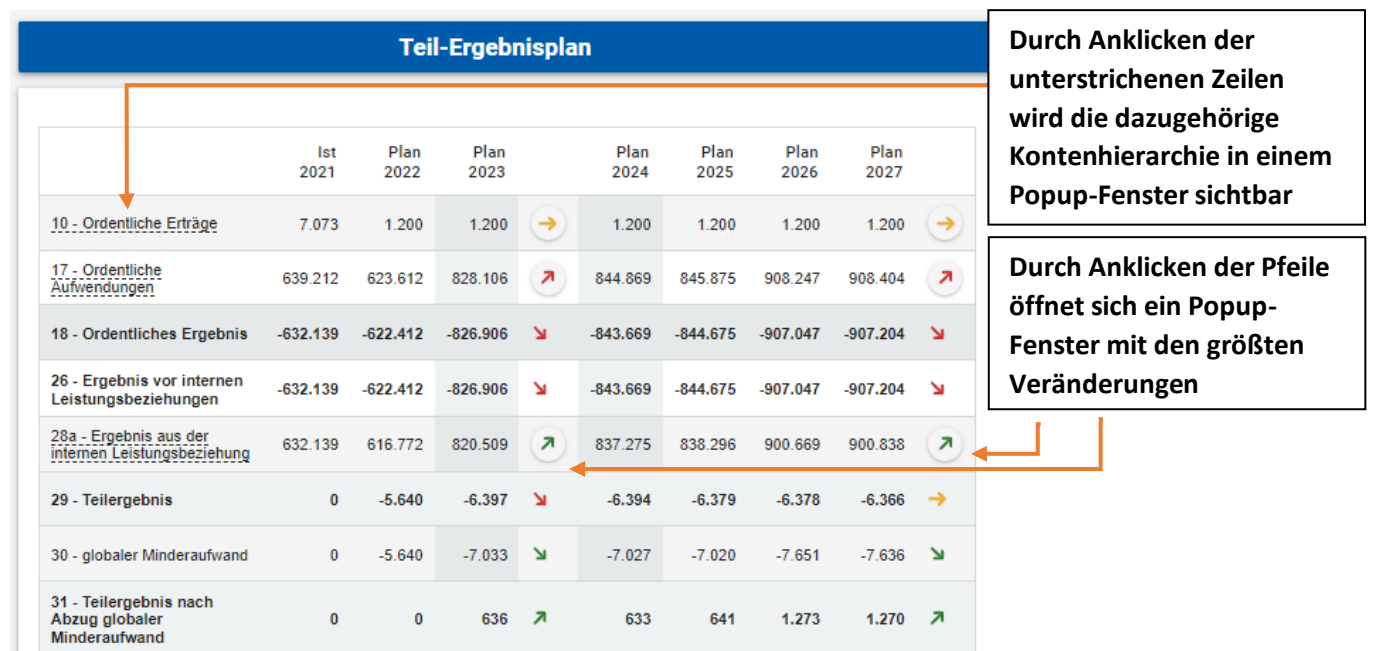
Auf der Produktgruppenebene werden oberhalb der Darstellung des Teil-Ergebnisplans die Verantwortlichen, die Produktgruppenbeschreibung, die Ziele sowie die konsumtiven – und wenn vorhanden – die investiven Erläuterungen angezeigt. Durch Anklicken der Überschriften können die Informationen ein – und ausgeblendet werden.

## Der (Teil-)Ergebnisplan



Die Darstellung des (Teil-)Ergebnisplans ist wie folgt aufgebaut:

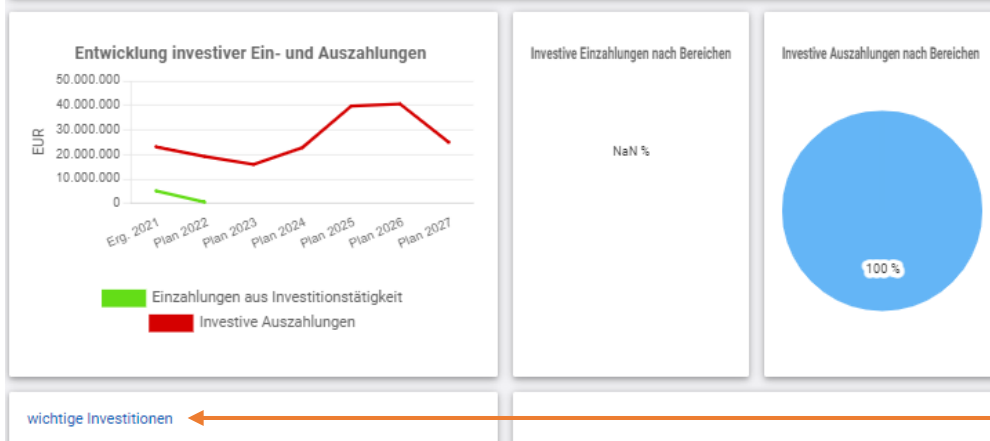
1. Tabelle mit Erträgen und Aufwendungen für das Ergebnis des Vorvorjahres, Ansatz des Vorjahres, das aktuelle Haushaltsjahr (Doppelhaushalt) und drei Folgejahre
2. Diagramme über die Entwicklung und Zusammensetzung der Erträge und Aufwendungen
3. Balkendiagramm über die Veränderungen gegenüber dem Plan des Vorjahres



## Der (Teil-)Finanzplan

Teil-Finanzplan								
	Ist 2021	Plan 2022	Plan 2023	Plan 2024	Plan 2025	Plan 2026	Plan 2027	
Einzahlungen laufende Verwaltung	387.076	409.800	371.000	371.000	371.000	371.000	371.000	→
Auszahlungen laufende Verwaltung	7.463.740	7.660.288	8.771.663	8.649.720	9.131.422	9.891.695	10.577.533	↗
Saldo aus lfd. Verwaltungstätigkeit	-7.066.665	-7.250.488	-8.400.663	-8.278.720	-8.760.422	-9.520.695	-10.206.533	↘
Einzahlungen Investitionstätigkeit	5.180.273	585.000	--	--	--	--	--	↘
Auszahlungen Investitionstätigkeit	23.176.415	19.163.000	15.970.000	22.790.000	39.700.000	40.550.000	24.950.000	↗
Saldo Investitionstätigkeit	-17.996.142	-18.578.000	-15.970.000	-22.790.000	-39.700.000	-40.550.000	-24.950.000	↘
Änderung der eigenen liquiden Mittel	-25.062.807	-25.828.488	-24.370.663	-31.068.720	-48.460.422	-50.070.695	-35.156.533	↘
Gesamtänderung der liquiden Mittel	-25.062.807	-25.828.488	-24.370.663	-31.068.720	-48.460.422	-50.070.695	-35.156.533	↘

## Entwicklung und Zusammensetzung der Ein- und Auszahlungen aus Investitionstätigkeit



Die Tabelle und Diagramme entsprechen im Wesentlichen dem Aufbau und Handhabung des Ergebnisplans.

Details zu Konten und Abweichungen können per Mausklick angezeigt werden.

Über den links darunter angezeigten Link können die Investitionen aufgerufen werden.

## Investitionen

	Ist 2021	Plan 2022	Plan 2023	Plan 2024	Plan 2025	Plan 2026	Plan 2027
SekuS Merten							
Übergangslösung	-18.519,38	-1.000.000	-80.000				
(Container)							
10115-5000470 - GS Roisdorf	369.898,45	585.000	--				
Übergangslösung							
<b>Einzahlung</b>	<b>814.373,00</b>	<b>585.000</b>	<b>--</b>	<b>--</b>	<b>--</b>	<b>--</b>	<b>--</b>
<b>Auszahlung</b>	<b>444.474,55</b>	<b>0</b>	<b>--</b>	<b>--</b>	<b>--</b>	<b>--</b>	<b>--</b>
10115-5000474 -							

Durch Anklicken einer einzelnen Investitionsmaßnahme wird das Ergebnis in Ein- und Auszahlung differenziert