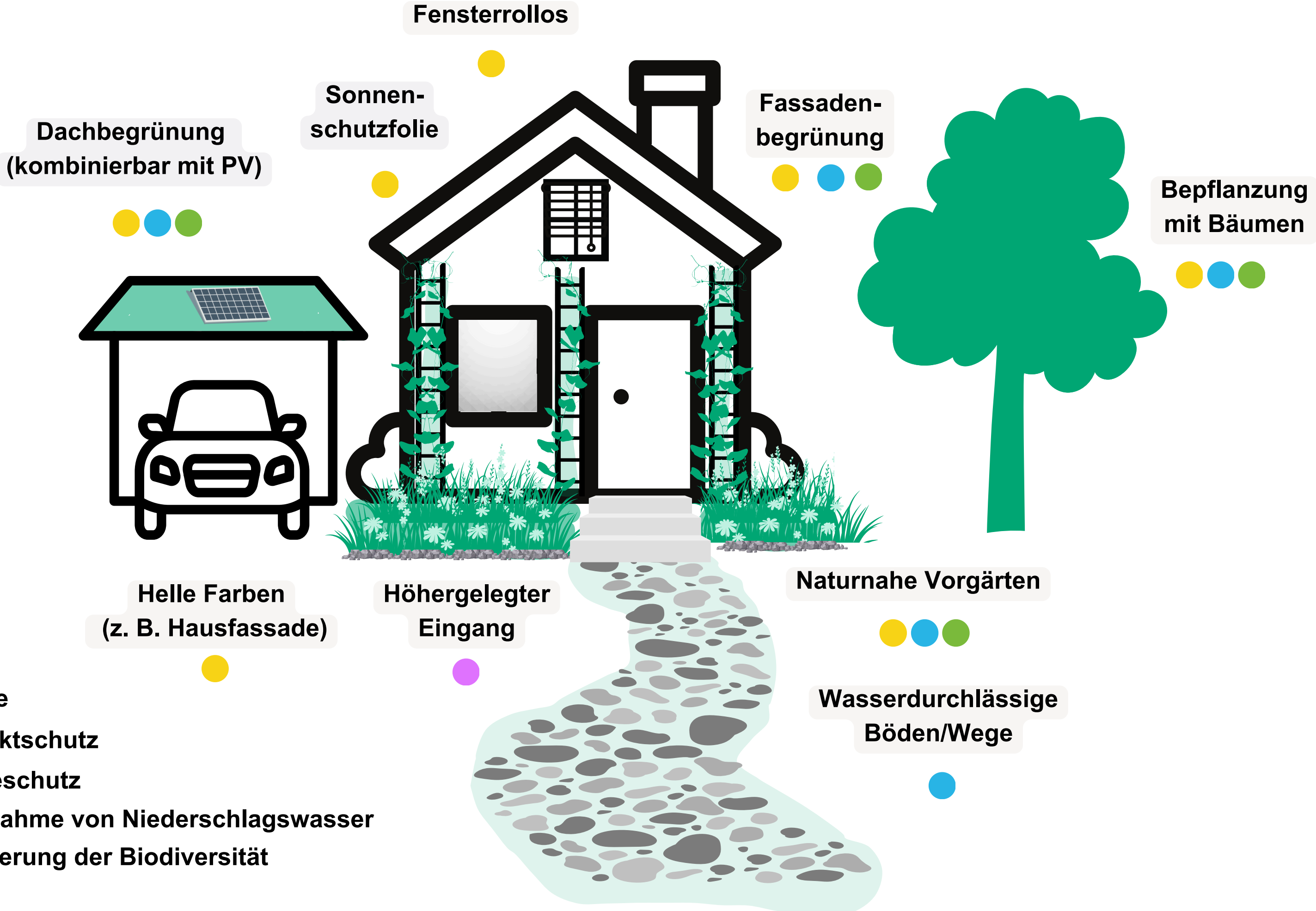


# Vor dem / Am Haus



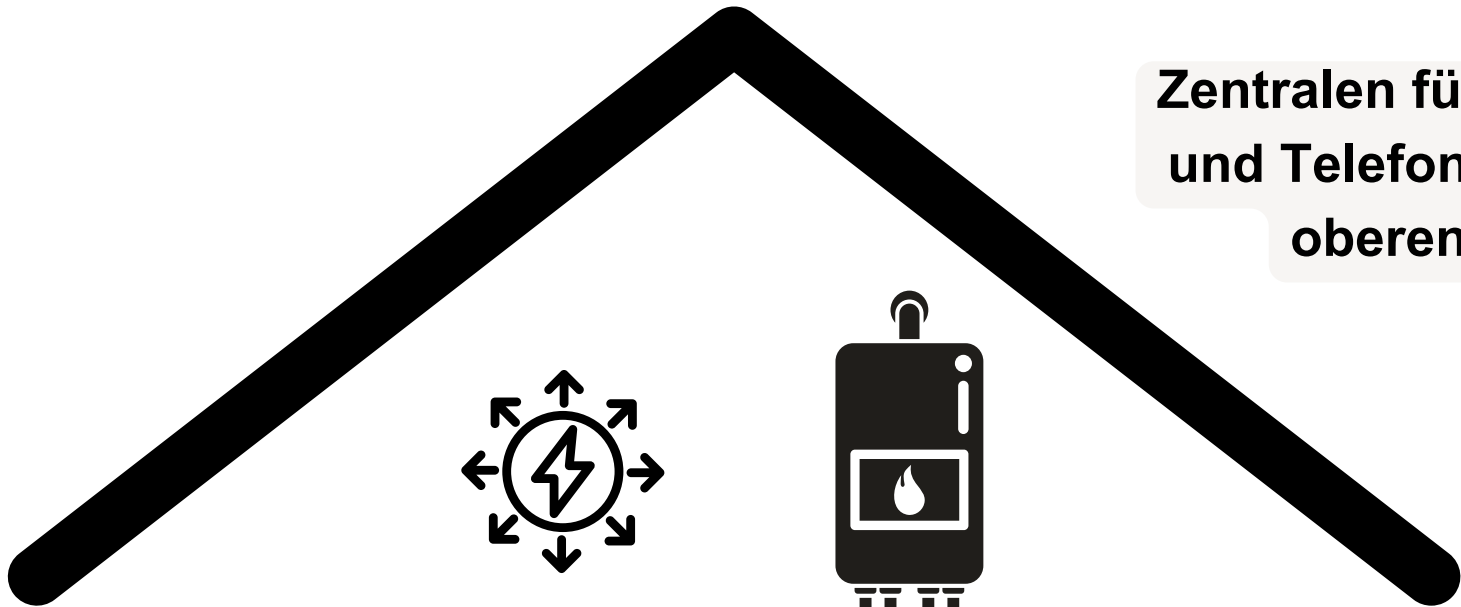
## Legende

- Objektschutz
- Hitzeschutz
- Aufnahme von Niederschlagswasser
- Förderung der Biodiversität

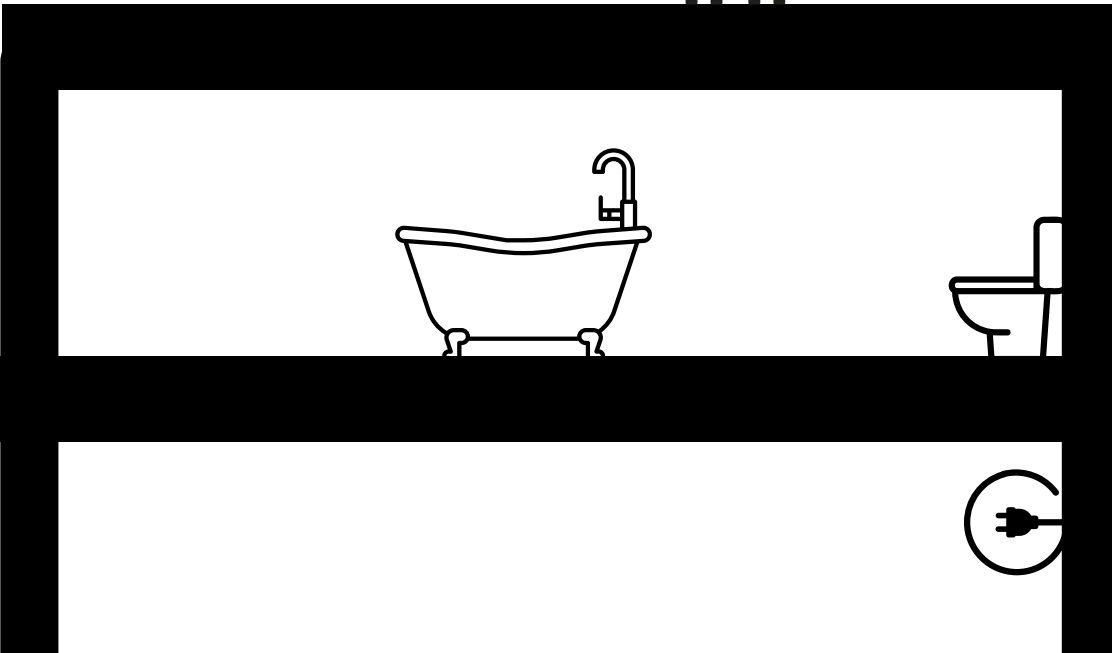
# Im Haus

## Legende

- Objektschutz
- Hitzeschutz
- Aufnahme von Niederschlagswasser
- Förderung der Biodiversität



Zentralen für Heizung, Elektro- und Telefoninstallation in den oberen Geschossen

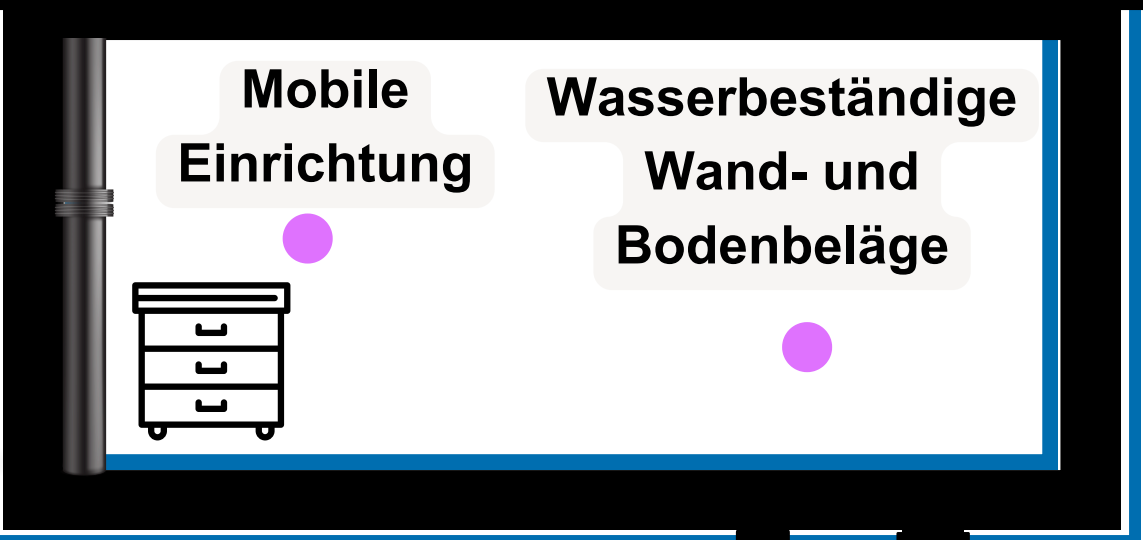


Entwässerungseinrichtungen (Toilette, Waschbecken, Dusche) möglichst oberhalb der Rückstauenebene

Anhebung des Erdgeschosses über die Geländeoberfläche

Elektrische Anschlüsse möglichst oberhalb der Rückstauenebene

Rückstauenebene



Abdichtung

Wasserdichte Rohrverbindungen

Mobile Einrichtung

Wasserbeständige Wand- und Bodenbeläge

Rückstauklappe

Pumpe mit Pumpensumpf

# Im Garten

## Legende

- Objektschutz
- Hitzeschutz
- Aufnahme von Niederschlagswasser
- Förderung der Biodiversität

